

СТАЦИОНАРНЫЙ  
ФИЛЬТР ДЛЯ ВОДЫ

# ГЕЙЗЕР- КЛАССИК

**ИНСТРУКЦИЯ**  
по монтажу и эксплуатации  
Бытового фильтра

## МОДИФИКАЦИИ

- для мягкой воды
- для железистой воды
- для жесткой воды
- для комплексной очистки

## ЦВЕТ КОРПУСА

- белый



## **Благодарим Вас за покупку фильтра для воды «Гейзер»!**

Наши разработки и технологии позволяют обеспечить безупречное качество воды в Вашем доме.

Все функциональные возможности, а так же способ установки водоочистительной системы Гейзер описаны в данной инструкции. Внимательно прочитайте ее и сохраните для обращения к ней в дальнейшем.

В комплект водоочистителя входит все необходимое для использования сразу после установки.

### **СОДЕРЖАНИЕ:**

<b>Технологии Гейзер.....</b>	<b>3</b>
<b>Назначение .....</b>	<b>3</b>
<b>Технические характеристики .....</b>	<b>3</b>
<b>Комплектация .....</b>	<b>5</b>
<b>Подключение .....</b>	<b>5</b>
<b>Начало работы .....</b>	<b>8</b>
<b>Обслуживание фильтра .....</b>	<b>8</b>
<b>Регенерация .....</b>	<b>10</b>
<b>Сервисная служба.....</b>	<b>13</b>
<b>Гарантийные обязательства.....</b>	<b>15</b>

## ТЕХНОЛОГИИ ГЕЙЗЕР

**Арагон** (патент № 2203721) – принципиально новый, уникальный, фильтрующий полимер, сочетающий в себе три метода фильтрации: механический, сорбционный и ионообменный. Это комплексная очистка воды от вредных примесей.

### Уникальные свойства Арагона:

**Регенерация** (восстановление) в домашних условиях, значительно увеличивает ресурс и срок службы.

**Антисброс** – сложная лабиринтная структура фильтроматериала необратимо задерживает все примеси.

**Самоиндикация** – уменьшение напора чистой воды в кране сигнализирует об окончании ресурса картриджа.

**Активное серебро** интегрировано в картридж в безопасной несмываемой форме - подавляет размножение отфильтрованных бактерий.

**Квазиумягчение** – в процессе фильтрации воды через картридж Арагон соли жесткости преобразуются в полезную форму кальция - Арагонит (профилактика сердечно-сосудистых заболеваний). Очищенная вода при кипячении не образует накипи на нагревательных элементах.

**БАФ** – универсальный картридж с ресурсом 12000 л. Мультикомпонентная загрузка содержит Каталон (патент №253829) - волокнистый сорбент нового поколения – эффективная очистка воды от растворенного железа и тяжелых металлов, хлора и органических примесей.

### Преимущества системы Гейзер Классик:

**Гарантия от протечек** - моноблок с двойным уплотнением колб.

**Увеличенный ресурс** - благодаря картриджу БАФ система очистит до 12000л\*.

**Удобство монтажа** - легкое изменение направления потока воды, за счет запатентованной системы установки картриджа (Патент №2014135903).

**Безопасность** – все материалы, используемые в водоочистительных системах Гейзер сертифицированы для контакта с водой и пищевыми продуктами.

## НАЗНАЧЕНИЕ

Фильтры Гейзер-Классик используются для доочистки водопроводной воды от вредных примесей, таких как железо, бактерии, хлорорганические и органические примеси, хлор, тяжелые металлы, нитраты, механические частицы, избыток солей жёсткости, а также для корректировки минерального состава.

## ТЕХНИЧЕСКИЕ ХАРАКТЕРИСТИКИ

Габаритные размеры корпуса водоочистителя в сборе (не более), мм	390x295x110
Рекомендуемая скорость фильтрации (не более)	3 л/мин
Максимальное рабочее давление	6 атм
Периодичность регенерации картриджа БС (при жесткости 6-4 мг-экв/л)	200-400 л
Температура очищаемой воды	+4...+40 °С
Масса без упаковки (не более)	6,5 кг

\*Зависит от качества исходной воды.

## МОДИФИКАЦИИ И КОМПЛЕКТАЦИЯ ФИЛЬТРОВ ГЕЙЗЕР-КЛАССИК КАРТРИДЖАМИ

Модель	Первая ступень	Вторая ступень	Третья ступень	Применение
Для мягкой воды	PP, PPU, ПФМ	Арагон М+В(Са)	БАФ	мягкая вода
Для жесткой воды	PP, PPU, ПФМ	Арагон 2	БАФ	жесткая вода
Для железистой воды	БА	Арагон	БАФ	железистая вода
Комплексный	Арагон 2	БС	БАФ	сверхжесткая вода

### ФИЛЬТРУЮЩИЕ МАТЕРИАЛЫ И КАРТРИДЖИ

**Механический картридж** из полипропилена (PPU, ПФМ, PP) очищает воду от грязи, взвешенных частиц и нерастворимых примесей размером более 5 мкм.

**Арагон М** – картридж для мягкой воды. Картридж удаляет вредные примеси, но при этом сохраняет полезные соли кальция. В картридж можно дополнительно установить дозатор микроэлементов В(Са).

**Арагон 2** – картридж для жесткой и железистой воды. Композитный картридж на основе материала Арагон и ионообменной смолы, с увеличенным ресурсом по удалению солей жесткости, марганца, железа (растворенного и коллоидного) и тяжелых металлов (кадмия, свинца и др.).

**Арагон** – для комплексной очистки и коррекции pH воды в фильтрах для удаления железа. Микропористый ионообменный полимер. Он позволяет комплексно удалять из воды широкий спектр вредных примесей: избыточные бактерии, железо, марганец, тяжелые металлы, хлор, механические частицы и органические соединения. В нем используется особая форма материала для удаления железа и корректировки pH.

**Картридж БАФ** – содержит мультикомпонентную загрузку. Удаляет хлор и органические примеси, растворенное железо и тяжелые металлы.

**Картридж БС** – для жесткой воды. Содержит ионообменную смолу пищевого класса для умягчения воды (удаления солей жесткости). Картридж можно использовать многократно после регенерации.

**Картридж БА** – для железистой воды. В картридже используется каталитическая загрузка (кальцит) для удаления из воды растворенного и взвешенного железа. Понижает кислотность воды, ускоряет процесс окисления растворенного железа и соединений других металлов, что позволяет образовавшемуся осадку задерживаться внутри картриджа.

### ЭФФЕКТИВНОСТЬ ОЧИСТКИ ОСНОВНЫХ ПРИМЕСЕЙ

Взвешенные примеси более 0,4 мкм (ржавчина, песок, водоросли и другие нерастворимые примеси)	100%
Тяжелые и радиоактивные металлы (свинец, кадмий, медь, стронций, цезий)	до 99%
Активный хлор	до 99%
Органические соединения	до 92%
Соли жесткости*	до 85%
Микроорганизмы и кишечная палочка	100%

\* Зависит от модели фильтра.

## СРЕДНИЙ СРОК СЛУЖБЫ И СРЕДНИЙ РЕСУРС КАРТРИДЖЕЙ

Картридж	Срок службы*, мес.	Ресурс*, л
РР, РРУ, ПФМ	12	до 7000
Арагон-М	12	до 7000
Арагон 2	12	до 7000**
Арагон	12	до 7000**
БС	12	до 4000**
БАФ	18	до 12000**
БА	6-8	до 2000**

\* зависит от степени загрязненности исходной воды

\*\* при содержании железа в воде до 1 мг/л и жесткости до 3 мг-экв/л

### КОМПЛЕКТАЦИЯ\*

- фильтр в сборе
- ключ для корпуса
- ключ для донной заглушки
- кран для чистой воды с комплектом подключения
- трубка соединительная 1/4"
- тройник-вентиль
- инструкция
- упаковка

\*Производитель оставляет за собой право вносить в конструкцию и комплектацию системы незначительные улучшения без отражения в данной инструкции.

### ПОДКЛЮЧЕНИЕ

#### РЕКОМЕНДАЦИИ ПО ПОДКЛЮЧЕНИЮ И ИСПОЛЬЗОВАНИЮ

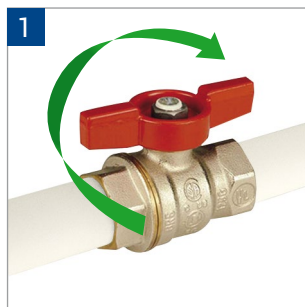
- подключение производится только квалифицированным специалистом или представителем предприятия-изготовителя
- при самостоятельном подключении в точности следуйте инструкции
- все корпуса фильтра прошли испытание на герметичность и гидроудар, поэтому внутри корпусов фильтра может оставаться вода
- не рекомендуется без необходимости разбирать заводские соединения

#### ПОДГОТОВКА К ПОДКЛЮЧЕНИЮ

1. Перед установкой необходимо выдержать фильтр при комнатной температуре не менее 3-х часов.
2. Перед началом работ перекройте подачу холодной воды к месту подключения (рис. 1) и сбросьте давление, открыв смеситель.
3. Убедитесь, что колбы фильтра надежно затянуты\*. При необходимости подтяните их.

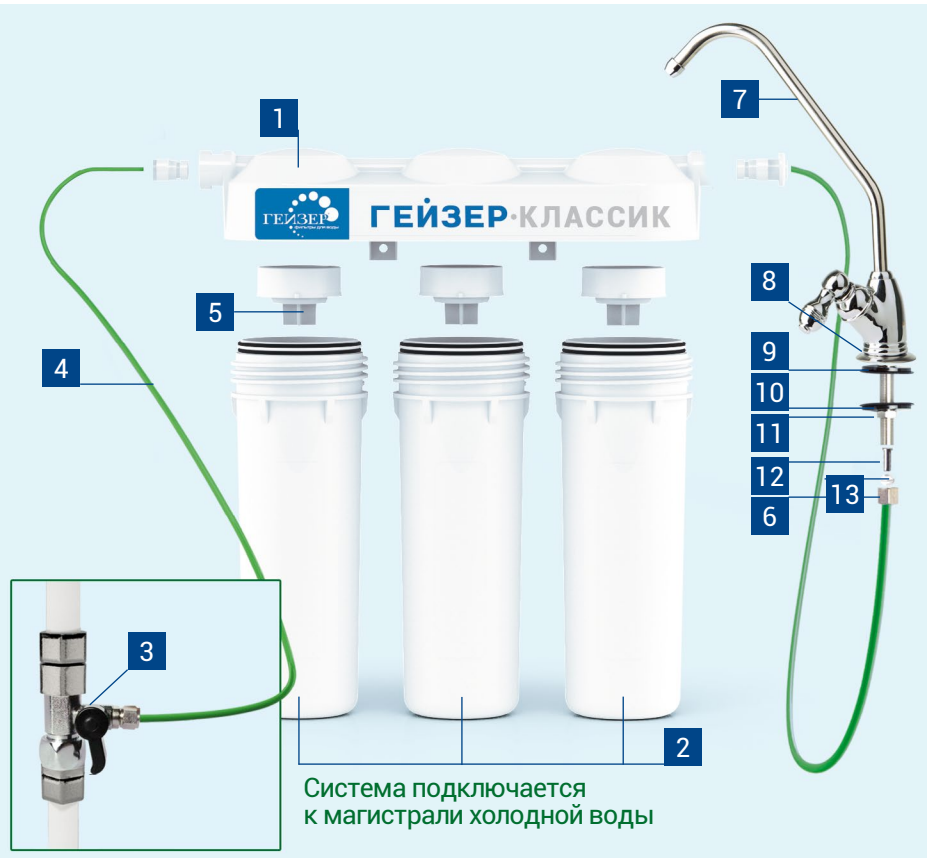
**Внимание!** Положение вертикальной наклейки строго по центру лицевой части фильтра не гарантирует герметичности соединения. Положение наклейки может меняться при затяжке резьбового соединения колбы.

4. Проверьте, что входной и выходной фитинги установлены правильно (фаска под ключ расположена вертикально). При необходимости поверните фитинги для обеспечения фиксации их в корпусе.



\* Периодически проверяйте надежность затяжки колб фильтра и подтягивайте их по мере необходимости.

## СХЕМА ПОДКЛЮЧЕНИЯ

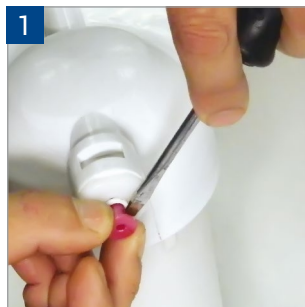


- |   |                                |    |                                    |
|---|--------------------------------|----|------------------------------------|
| 1 | Скоба                          | 7  | Кран                               |
| 2 | Корпуса с картриджами          | 8  | Чашка декоративная                 |
| 3 | Тройник-вентиль                | 9  | Резиновая прокладка                |
| 4 | Трубка соединительная 1/4" JG  | 10 | Шайба пластмассовая                |
| 5 | Вставка крепления картриджа    | 11 | Гайка крепежная с гроверной шайбой |
| 6 | Гайка цангового зажима 1/4" JG | 12 | Пистон                             |
|   |                                | 13 | Упорное пластиковое кольцо         |

Указанные на фото детали могут отличаться от фактических. Производитель оставляет за собой право вносить улучшения в комплектацию изделия без отражения в данной инструкции.

Система подключается к магистрали холодной воды.

1. Достаньте фильтр из упаковочной коробки.
2. Удалите транспортные заглушки. Нажмите концом отвертки на пластиковые кольца в разьеме и без усилий снимите заглушку (рис. 1).
3. Разрежьте трубку из комплекта подключения на две части и присоедините каждую из них на вход и выход фильтра. При присоединении трубки на вход и выход фильтра вставьте соответствующий её конец в цанговое отверстие и протолкните трубку до упора.



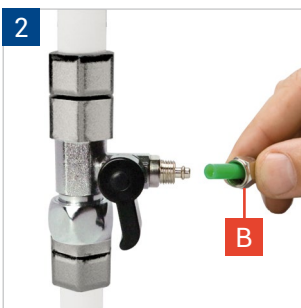
**Внимание! Вход – первая ступень (таблица, стр. 3).  
Выход – третья ступень (таблица, стр. 3).**

4. Установите фильтр в удобном для эксплуатации месте. При креплении фильтра к вертикальной поверхности высота от пола до нижней точки корпуса должна быть не менее 15 см для удобной замены картриджа.

### ПОДКЛЮЧЕНИЕ К ВОДОПРОВОДУ

Убедитесь, что подача воды к месту подключения перекрыта!

1. Установите тройник-адаптер (А) на магистраль холодной воды, уплотнив соединения (рис. 2).



2. В гайку (В) вставьте пластиковую трубку (рис. 3). Трубку вставьте в штуцер шарового крана до упора и плотно закрутите гайку (рис. 4).

### ПОДКЛЮЧЕНИЕ КРАНА ЧИСТОЙ ВОДЫ

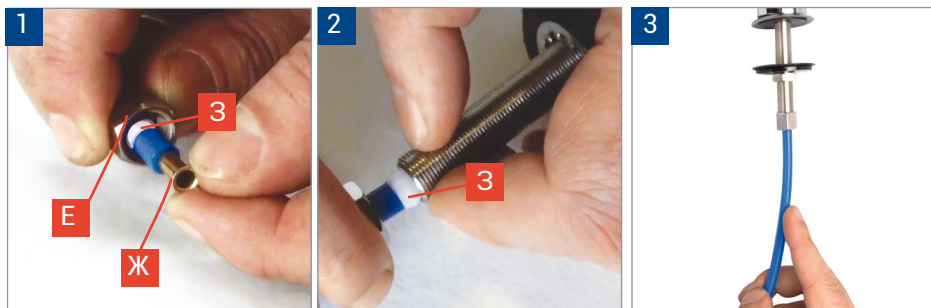
1. Просверлите в мойке отверстие диаметром 12 мм.
2. Произведите сборку крана в следующей последовательности (см. СХЕМА ПОДКЛЮЧЕНИЯ):

- кран
- чашка декоративная
- резиновая прокладка
- пластмассовая шайба
- металлическая гроверная шайба
- гайка

Закрепите кран на мойке

3. Подключение фильтра к крану чистой воды:

- В гайку (Е) проденьте пластиковую трубку.
- Наденьте на конец трубки упорное пластиковое кольцо (З) (рис. 1).
- Пистон (Ж) вставьте внутрь трубки до упора (рис. 1).
- Закрутите на резьбовой шток крана гайку (рис. 3).



## ОСОБЕННОСТИ КОНСТРУКЦИИ



Запатентованная (Патент №2014135903) система установки картриджа позволяет легко изменить направление потока воды. Для этого открутите колбу, выньте из колбы вставку (п. 5 стр. 6), разверните ее на 180° и установите в таком положении в крышку (рис. 2).

Для удобства монтажа фильтра (подача воды слева или справа) можно развернуть одновременно все три вставки (п. 5 стр. 6) и поменять местами первый и последний картриджи, тем самым изменить направление потока воды (поменять вход/выход).

## НАЧАЛО РАБОТЫ

Перед началом эксплуатации промойте фильтр в течение 2-5 минут.

Промывку фильтра также следует производить после замены картриджей и после длительного (более 5 суток) перерыва в эксплуатации.

После установки нового фильтра или смены картриджей в системе остается воздух. Это приводит к избыточной аэрации воды (вода может иметь молочный цвет). По мере работы фильтра воздух из системы уйдет, и очищенная вода станет прозрачной.

## ОБСЛУЖИВАНИЕ ФИЛЬТРА

Показания к обслуживанию	Картридж	Вид обслуживания
Заметное снижение скорости фильтрации	Арагон-М, Арагон, Арагон-2	Механическая очистка. Регенерация
Образование накипи и мутной пленки на воде при кипячении	Арагон-2 БС	Регенерация (очистка от солей жесткости)
Снижение качества воды	РР, РРУ, ПФМ, БАФ, БА	Замена

По истечении ресурса или срока службы картриджей они подлежат замене.

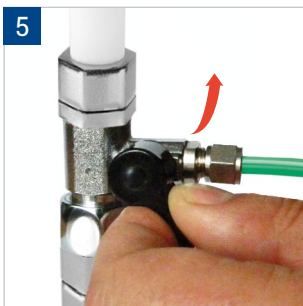
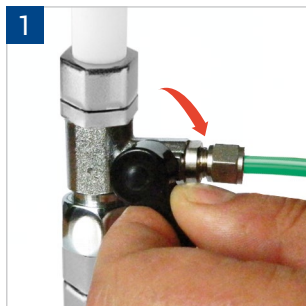


### ВНИМАНИЕ!

При замене рекомендуется использовать только картриджи Гейзер.  
Несоблюдение этого требования может привести к изменению функционала и технических характеристик водоочистителя.

### ЗАМЕНА КАРТРИДЖЕЙ I, II, III СТУПЕНИ

Перекройте воду на входе (рис. 1). Откройте кран чистой воды для сброса давления в системе (рис. 2). При помощи ключа открутите колбу фильтра (рис. 3), проверьте состояние уплотнительных колец и при необходимости замените их, затем поменяйте соответствующий картридж (рис. 4).



Уплотнительное кольцо перед повторной установкой рекомендуется смазать силиконовой смазкой (не путать с герметиком) или вазелином.

Установите колбу на место и затяните ключом.

Проверьте систему на герметичность, открыв подачу воды на фильтр (рис. 5).

## ОЧИСТКА И РЕГЕНЕРАЦИЯ КАРТРИДЖА АРАГОН

### Механическая очистка и замена минерализатора (входит в стандартную комплектацию модели для мягкой воды)

Откройте корпус с картриджем Арагон, входящим в комплект поставки, ключом и выньте картридж. Слейте из него воду. Очистите внешнюю поверхность картриджа мягкой щеткой (например, платяной) под струей воды.

Ключом для донной заглушки выверните из картриджа донную заглушку (рис. 1) и извлеките использованный дозатор (рис. 2).

При замене картриджа Арагон на новый перед установкой дозатора необходимо вынуть из верхней части использованного картриджа ограничивающую пластиковую вставку В и установить ее в новый (рис. 3).



Снимите крышку с нового дозатора и вставьте его открытой стороной вверх. Вверните донную заглушку. Соберите фильтр в обратном порядке и промойте его 1-2 минуты.

### Очистка картриджами Арагон М и Арагон от железа и тяжелых металлов (выполняется после механической очистки)

В эмалированной или стеклянной посуде приготовьте 3 литра 3% раствора лимонной кислоты (30 г или 2 столовые ложки на 1 литр воды).

Поставьте картридж Арагон в мойку или соответствующую емкость и заливайте раствор внутрь через горловину порциями до тех пор, пока вытекающий из него раствор не станет полностью прозрачным. Затем залейте в картридж чистую воду и дайте ей стечь.

Приготовьте 0,6 л 2% раствора соды (1 чайная ложка на 0,6 л воды). Установите картридж Арагон в корпус и залейте через горловину приготовленный раствор. Раствор должен заполнить весь картридж и корпус. Через час вылейте раствор и соберите фильтр в обратном порядке. Откройте кран для чистой воды и пропустите воду в течение 5 минут. Фильтр готов к работе.



## **Очистка картриджа Арагон 2 от солей жесткости (проводится после механической очистки)**

В емкость 1,5-2 л насыпьте 40 г лимонной кислоты, 30 г (2 чайные ложки) питьевой соды и залейте 1л воды. Заливать воду следует медленно, поскольку может происходить вспенивание (выделение углекислого газа). Установите картридж в корпус и полностью залейте его приготовленным раствором (примерно 0,6 л). Оставьте картридж на 10-12 часов, после чего достаньте его и слейте отработанный раствор. Поставьте картридж вертикально в мойку и пролейте через него оставшийся раствор, заливая его внутрь через резьбовую горловину. Дайте раствору стечь полностью.

Промойте водой остатки раствора из картриджа в два этапа. Сначала 3 литра воды залейте порциями до самого верха картриджа через резьбовую горловину. Затем оберните горловину полиэтиленовой пленкой и закрепите ее резинкой или бечевкой. Переверните картридж и выкрутите соответствующим ключом донную заглушку. Поставьте его в мойку в этом положении вертикально и пролейте ещё 3 литра воды, как описано выше. Снимите пленку и вверните на место донную заглушку. Соберите фильтр в обратном порядке. Откройте кран для чистой воды и промойте фильтр водой со скоростью 1-1,5 л/мин в течение 3 мин.

## **ОЧИСТКА КАРТРИДЖА БС ОТ СОЛЕЙ ЖЕСТКОСТИ (РЕГЕНЕРАЦИЯ)**

Перекройте воду перед фильтром и откройте кран чистой воды, чтобы сбросить давление. Открутите колбу фильтра ключом, входящим в комплект. Выньте картридж БС из корпуса. Отверните крышку картриджа и пересыпьте его содержимое в стеклянную или пластиковую ёмкость объёмом не менее 2 л.

Приготовьте 1 литр насыщенного раствора поваренной нейодированной соли (300 г соли на 1 литр воды) и залейте им ионообменную смолу.

**Внимание!** Возможно бурление раствора из-за выходящего из смолы воздуха. Это нормальное явление.

Перемешайте содержимое ёмкости и оставьте на 1 – 2 часа, периодически перемешивая.

Аккуратно слейте раствор соли. Залейте смолу холодной водой. Перемешайте, слейте воду. Повторите операцию ещё два раза.

Пересыпьте смолу в корпус картриджа и заверните крышку.

Установите картридж в колбу. При необходимости замените уплотнительные кольца. Уплотнительное кольцо перед установкой рекомендуется смазать силиконовой смазкой (не путать с герметиком) или вазелином. Установите колбу на место в фильтр и затяните ключом. Проверьте герметичность системы, открыв подачу воды на фильтр. Промойте фильтр в течении 2-5 мин. Система готова к эксплуатации.

**Внимание!** При проведении регенерации необходимо избегать попадания промывочных растворов в глаза, так как это может вызывать болевые ощущения. При падании в глаза тщательно промойте их водой!



Картридж **АРАГОН БИО** гарантировано удаляет из воды вредные примеси, бактерии и вирусы. Воду после картриджа **АРАГОН БИО** можно пить без кипячения.

**Удаление вирусов из воды на 99,999% подтверждено исследовательскими институтами России и Европы**



**Институт Микробиологии  
Пастера, Франция, 2014**

Подтверждено удаление из воды на 99,999%: полиовирусов, ротавирусов, вируса гепатита А, сальмонеллы и легионеллы. Стандарт XP T90-451



**Центр микробиологических  
исследований Университета  
г. Феррара, Италия, 2012**

Уничтожение вирусов в питьевой воде на 99,999%. Соответствие нормам Европейского союза UNI EN 14476



**Международная группа  
лабораторий по исследованию  
окружающей среды  
«ЕВРОФИНС», Швеция, 2012**

Соответствие европейским  
стандартам питьевой воды



**«Научно-исследовательский  
институт ГРИПА»,  
Россия, 2011**

Удаляет из питьевой воды 99,99%  
опасных для человека патогенов

## **МОЖНО ПИТЬ БЕЗ КИПЯЧЕНИЯ!**

Вы можете собрать свою водоочистительную систему из картриджей Гейзер стандарта 10 Slim Line.

Подробная информация о картриджах на сайте [www.geizer.com](http://www.geizer.com)

**Вы сами выбираете какую воду пить!**

## АДРЕСА СЕРВИСНОЙ СЛУЖБЫ

- САНКТ-ПЕТЕРБУРГ  
ш. Революции, 69  
Телефон/факс: +7 (812) 605-00-55
- МОСКВА  
ул. Южнопортовая, 7  
Телефон: +7 (495) 380-07-45
- РОСТОВ-НА-ДОНУ  
ул. Вавилова, 67  
Телефон: +7 (863) 206-17-91  
+7 (863) 206-17-94
- КРАСНОДАР  
ул. Тургенева, 139  
Телефон: +7 (861) 221-05-82  
+7 (861) 221-13-64
- КРАСНОЯРСК  
ул. Глинки, 37 «Д», офис 2-1  
Телефон: +7 (391) 264-95-43
- НОВОСИБИРСК  
Северный проезд, 33  
Телефон: +7 (383) 335-78-50
- УФА  
ул. 50 лет Октября, 28  
тел.: + 7 (347) 229-4891
- САРАТОВ  
ул. Большая Казачья, д. 39  
тел.: +7 (8452) 49-27-70
- ЕКАТЕРИНБУРГ  
ул. Амундсена, д. 52.  
Телефон: +7 (343)318-26-39
- ЛАТВИЯ  
РИГА  
ул. Саламандрас, 1 LV-1024  
Телефон: +371 675-653-00
- СЕРБИЯ,  
БЕЛГРАД  
Бульвар Южный, 136  
Телефон: +381 141 744-20-77
- ЧЕШСКАЯ РЕСПУБЛИКА,  
ПРАГА  
8, Соколовская ул. 1276/152  
Телефон: +420 222 368 239

# ТАЛОН

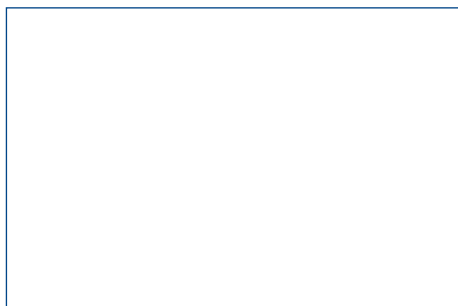
на установку

бытового стационарного фильтра

## Гейзер-Классик

- РУМЫНИЯ,  
БУХАРЕСТ  
Сектор2, шоссе Морарилор, 1, здание 7, оф.140  
Телефон: + (40) 317-10-17-90
- КАЗАХСТАН,  
АЛМАТЫ  
пр. Райымбека 221/2  
тел.: +7 (727) 313-29-68

### В ДРУГИХ ГОРОДАХ



**Координаты службы сервиса в вашем городе  
вы можете уточнить на сайте [www.geizer.com](http://www.geizer.com)  
или по телефону в Санкт-Петербурге (812) 605-00-55**

### Сервисная служба оказывает дополнительные услуги:

- Анализ воды
- Подбор и монтаж фильтров для квартир, частных домов, офисов
- Замена картриджей в стационарных и магистральных фильтрах
- Продажа расходных материалов и комплектующих для фильтров

При оказании комплексных услуг предоставляется скидка на материалы.

## СТАНДАРТНОЕ ПОДКЛЮЧЕНИЕ

Производится бесплатно только на трубы диаметром 0,5 дюйма и при наличии крана для отключения воды непосредственно в квартире. Состоит из следующих видов работ с использованием поставляемого с фильтром комплекта для подключения:

- установка тройника-вентил в подводящую водопроводную трубу;
- установка крана для чистой воды на мойку;
- монтаж фильтра и подводящей арматуры;
- проверка системы на герметичность и функциональность.

Данный талон дает право на бесплатное подключение бытового стационарного фильтра компании ГЕЙЗЕР в Санкт-Петербурге (в пределах КАД, кроме населенных пунктов: Кронштадт, Стрельна, Петергоф, Ломоносов, Лисий Нос и их окрестностей), Москве (в пределах МКАД), Ростове-на-Дону, Краснодаре, Красноярске, Новосибирске, Уфе, Саратове, Екатеринбурге.

## ОТДЕЛЬНО ОПЛАЧИВАЕТСЯ

- выезд представителя предприятия-изготовителя в нерабочее время;
- выезд представителя предприятия-изготовителя за пределы зоны, указанной в пункте «Стандартное подключение»;
- подключение к существующим точкам водоснабжения, где не обеспечено гибкое соединение и требуется изменение конструкции трубопровода с применением специального инструмента и дополнительных материалов и комплектующих;
- установка крана для чистой воды на поверхности, изготовленной из материала, требующего применения специального оборудования (чугун, керамогранит и другие искусственные материалы).

Сервисная служба предприятия-изготовителя не несет ответственности за состояние подводящих водопроводных труб и сантехнической арматуры покупателя.

Неудовлетворительное состояние подводящих водопроводных труб, сантехнической арматуры и несоблюдение покупателем необходимых для подключения фильтра условий, изложенных в инструкции по эксплуатации, является основанием для отказа представителя предприятия-изготовителя осуществить подключение.

**ВНИМАНИЕ:** в случае самостоятельного подключения фильтра предприятие-изготовитель не несет ответственности и не принимает претензий, вызванных неправильным подключением.

## ГАРАНТИЙНЫЙ ТАЛОН НА ПОДКЛЮЧЕНИЕ

остается у покупателя



Модель фильтра \_\_\_\_\_ Дата установки «\_\_\_» \_\_\_\_\_ 20\_\_ г.

Адрес установки \_\_\_\_\_

ФИО представителя \_\_\_\_\_ Подпись \_\_\_\_\_

Стандартное подключение      ДА     НЕТ

\_\_\_\_\_ (причина отказа)

Выполнены дополнительные работы: \_\_\_\_\_

## АКТ ВЫПОЛНЕННЫХ РАБОТ

остается у представителя сервисной службы



Модель фильтра \_\_\_\_\_ Дата установки «\_\_\_» \_\_\_\_\_ 20\_\_ г.

Адрес установки \_\_\_\_\_

ФИО представителя \_\_\_\_\_ Подпись \_\_\_\_\_

Стандартное подключение      ДА     НЕТ

\_\_\_\_\_ (причина отказа)

Выполнены дополнительные работы: \_\_\_\_\_

ФИО покупателя \_\_\_\_\_ / e-mail \_\_\_\_\_

Согласен получать информацию о специальных предложениях компании (e-mail)

Претензий к установке не имею \_\_\_\_\_

\_\_\_\_\_ (подпись покупателя)  
\_\_\_\_\_ (штамп магазина)

## ГАРАНТИЙНЫЕ ОБЯЗАТЕЛЬСТВА

Гарантийный срок эксплуатации фильтра – 3 года со дня продажи. При отсутствии даты продажи и штампа торгующей организации срок гарантии исчисляется с даты выпуска фильтра. Гарантия не распространяется на картриджи, для них в таблице на стр. 4 указан ресурс. Замена картриджей по гарантии при обнаружении в них заводских дефектов, производится только после проведения экспертизы представителями сервисной службы.

Изготовитель снимает с себя ответственность за работу фильтра и возможные последствия в случаях, если:

- технические параметры товара находятся в пределах, установленных изготовителем в данной инструкции по эксплуатации;
- фильтр или комплектующие имеют механические повреждения;
- при подключении и эксплуатации не соблюдались требования данной инструкции;
- преждевременный выход из строя частей изделия произошел по причине несвоевременной замены комплектующих или эксплуатации изделия в условиях, не соответствующих требованиям к исходной воде, установленным данной инструкцией;
- пользователем были самостоятельно внесены изменения в конструкцию в ходе ремонта или модернизации;
- картриджи выработали свой ресурс;
- фильтр использовался не по назначению (для очистки агрессивных жидкостей);
- имели место обстоятельства непреодолимой силы и другие случаи, предусмотренные законодательством.

Срок службы фильтра - 10 лет. Техническое обслуживание и постгарантийный ремонт производятся предприятием-изготовителем или его региональными представителями.

Сервисная служба гарантирует в течение 6 месяцев бесплатное устранение неисправностей в соединениях и креплениях фильтра, возникших по вине предприятия-изготовителя при проведении работ по установке фильтра.

## МЕРЫ ПРЕДОСТОРОЖНОСТИ. ХРАНЕНИЕ И ТРАНСПОРТИРОВКА

Предохраняйте фильтр от ударов, падений, воздействия прямого солнечного света и отрицательных температур. Транспортировка фильтра допускается в любых закрытых транспортных средствах (кроме неотапливаемых отсеков самолетов) в соответствии с правилами и нормами перевозки, действующими на данном виде транспорта.

Хранение фильтра производится в упакованном виде, на расстоянии не менее 1 м от отопительных приборов, при температуре от +4 до +40 °С.

Срок хранения фильтра без нарушения упаковки – 3 года.

Не допускается воздействие аэрозолей, агрессивных и пахучих веществ.

## ПО ВОПРОСАМ ГАРАНТИЙНОГО ОБСЛУЖИВАНИЯ ОБРАЩАТЬСЯ:

### ГАРАНТИЙНЫЙ ТАЛОН

Дата выпуска \_\_\_\_\_

Заполняет торгующая организация \_\_\_\_\_

Дата продажи \_\_\_\_\_

Штамп магазина \_\_\_\_\_

# АКВАШЕФ

## Система очистки воды для загородных домов

- **УНИКАЛЬНОЕ РЕШЕНИЕ:**

Удаление железа и солей жесткости (накипи) одной фильтрующей загрузкой Экотар.

- **ПОЛЬЗОВАТЬСЯ ВЫГОДНО И ПРОСТО:**

Для восстановления загрузки не нужны дорогостоящие реактивы. Регенерация выполняется с помощью поваренной соли. Дренажные воды безопасны для септиков.

- **ЭКОНОМИЯ МЕСТА В ДОМЕ:**

Гейзер Аквашеф занимает в 2 раза меньше места по сравнению с системами, работающими на обычных засыпных загрузках.

- **ИНДИВИДУАЛЬНЫЙ ПОДХОД:**

Разнообразие загрузок Экотар позволяет легко настроить Гейзер Аквашеф на очистку воды в каждом регионе.

Подробнее на сайте [www.geizer.com](http://www.geizer.com)



**СДЕЛАНО В РОССИИ**

**ЕАС**

Декларация о соответствии:

ТС N RU Д-РУ.Н003.В.00273 от 24.06.2016

TU 3697-023-48981941-2016

### **ИЗГОТОВИТЕЛЬ: ООО «АКВАТОРИЯ»**

#### **Юридический адрес:**

195279, Россия, г. Санкт-Петербург, ш. Революции, д. 69, корп. 6, лит. А.  
Телефон/Факс: +7 (812) 605-00-55 (многоканальный)

#### **Почтовый адрес:**

195279, г. Санкт-Петербург, а/я 379  
e-mail: [office@geizer.com](mailto:office@geizer.com)  
Интернет-магазин: [shop.geizer.com](http://shop.geizer.com)

**Полный перечень и координаты представительств вы можете уточнить на сайте [www.geizer.com](http://www.geizer.com) или по телефону в Санкт-Петербурге (812) 605-00-55**

[www.geizer.com](http://www.geizer.com)